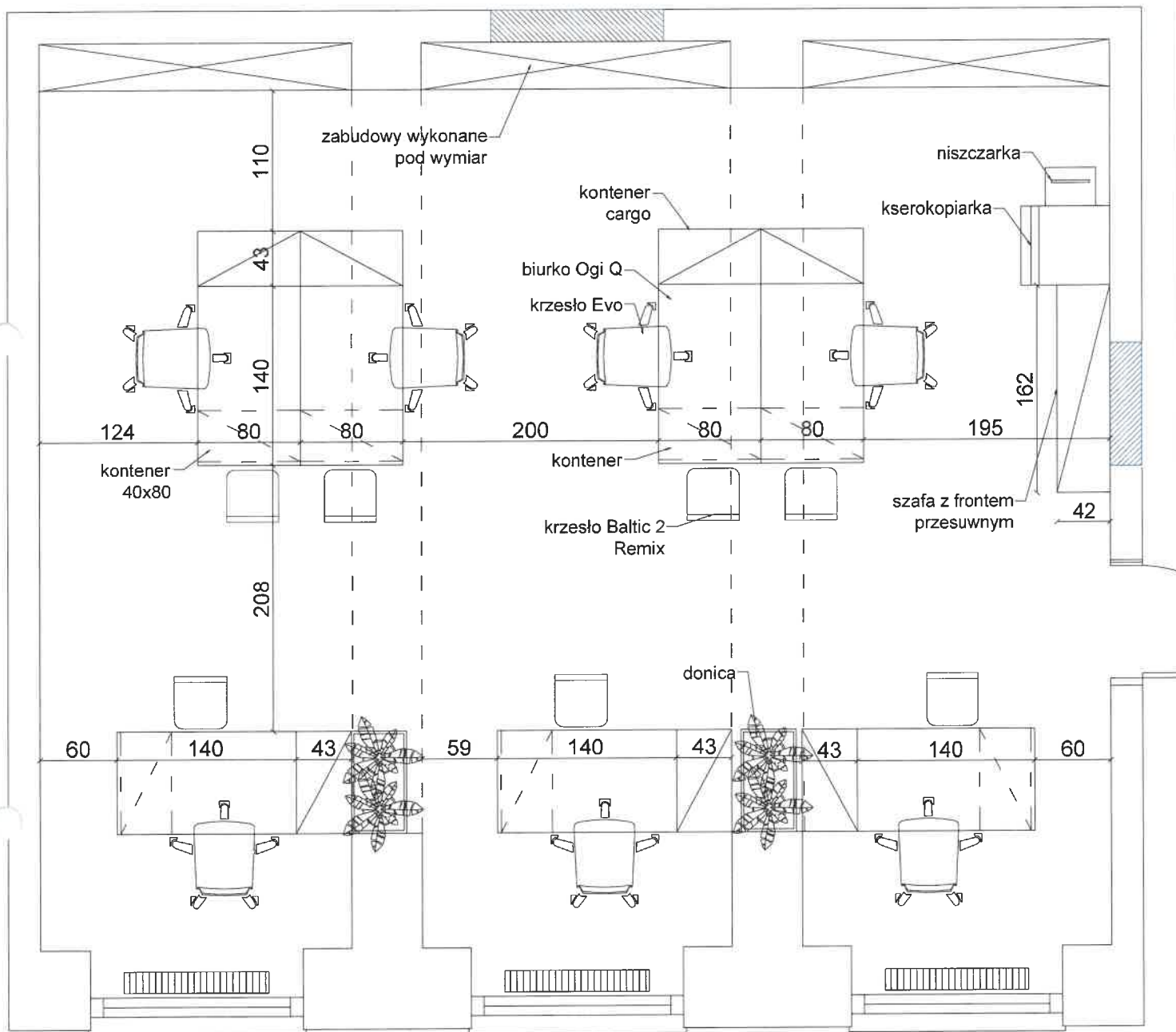


Projekt aranżacji biura w Urzędzie Miasta Legnicy



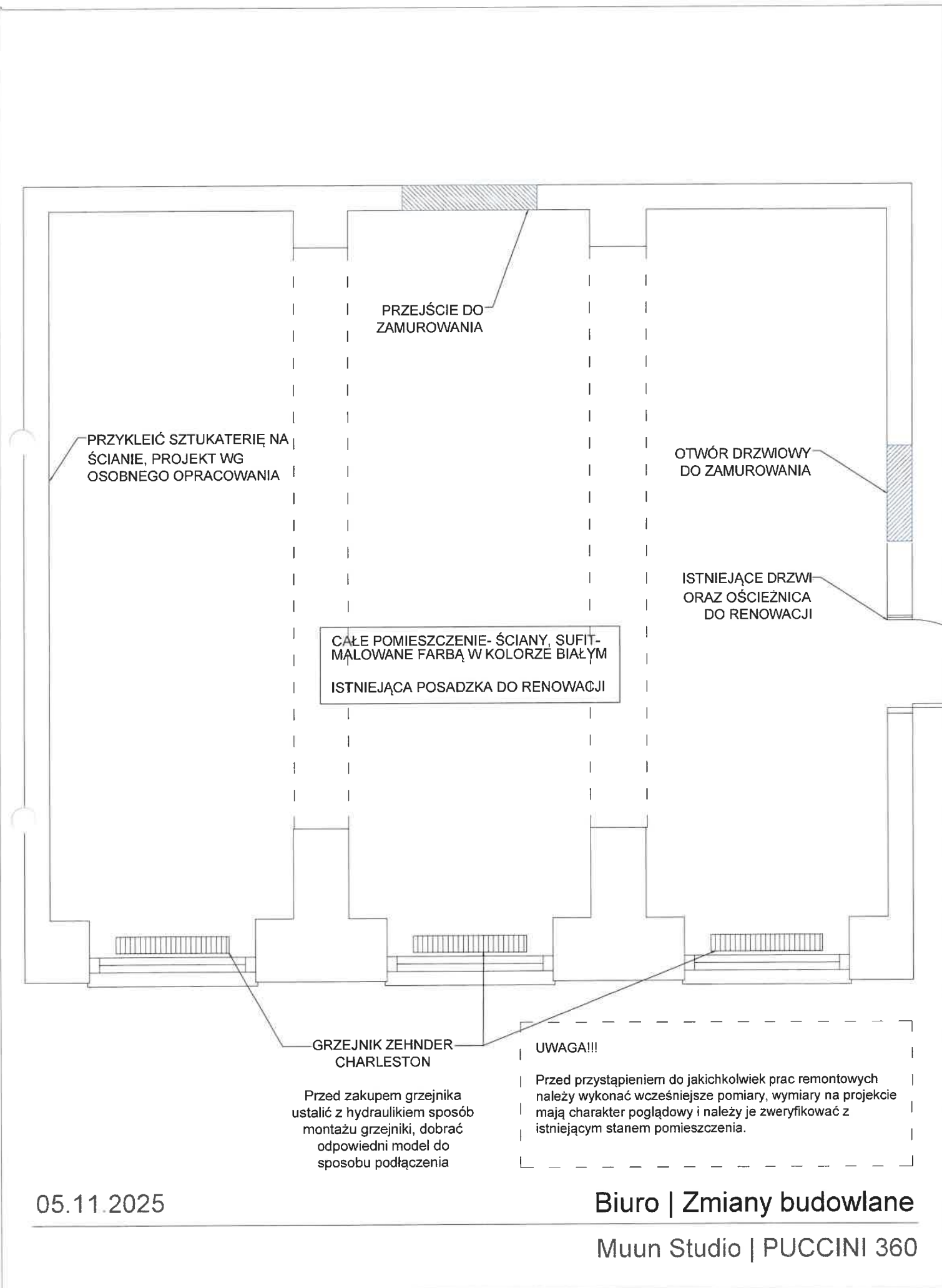
UWAGA!!!

Przed przystąpieniem do jakichkolwiek prac remontowych należy wykonać wcześniejsze pomiary, wymiary na projekcie mają charakter poglądowy i należy je zweryfikować z istniejącym stanem pomieszczenia.

05.11.2025

Biuro | Układ funkcjonalny

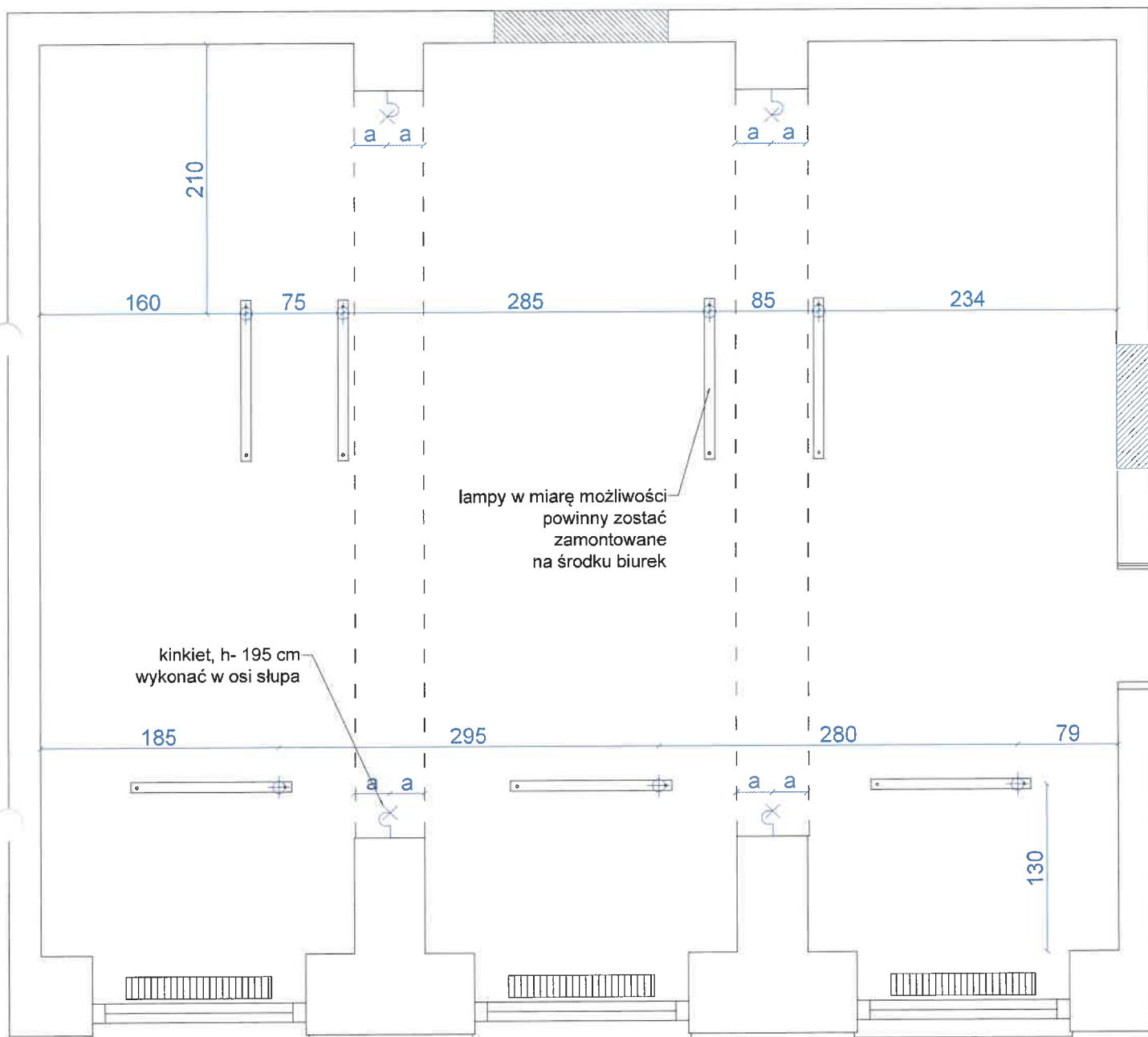
Muun Studio | PUCCINI 360



05.11.2025

Biuro | Zmiany budowlane

Muun Studio | PUCCINI 360



UWAGA!!!

Projekt jest tylko schematem rozmieszczenia lamp oraz gniazd względem biurów.
Przygotować osobny projekt elektryki z uwzględnieniem wszystkich niezbędnych przewodów.
Zaznaczone zostały tylko niezbędne gniazda do zaprojektowanego układu, proszę dodać dodatkowe gniazda po konsultacjach z Inwestorem.

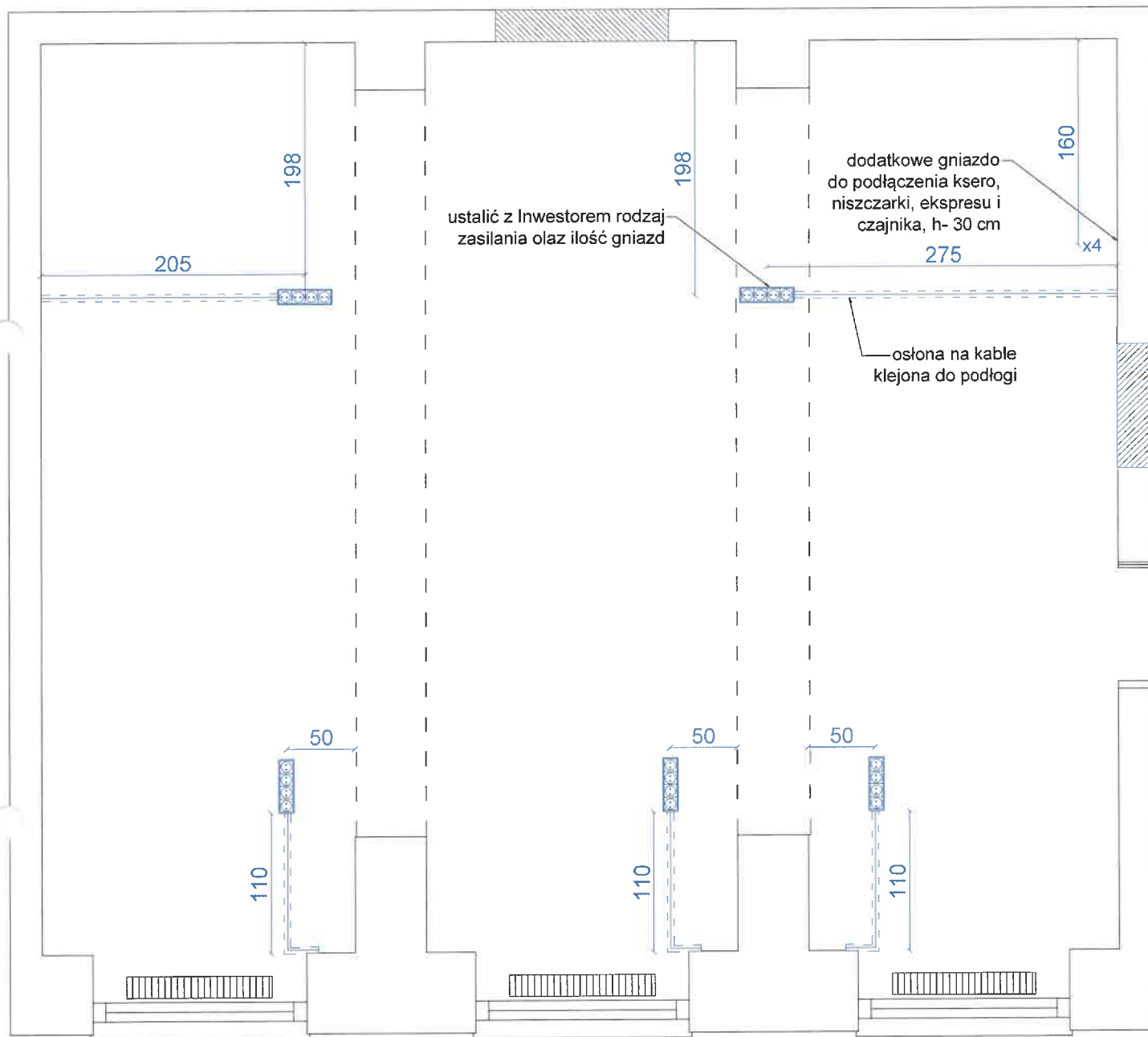
UWAGA!!!

Przed przystąpieniem do jakichkolwiek prac remontowych należy wykonać wcześniejsze pomiary, wymiary na projekcie mają charakter poglądowy i należy je zweryfikować z istniejącym stanem pomieszczenia.

05.11.2025

Biuro | Schemat lamp

Muun Studio | PUCCINI 360



UWAGA!!!

Projekt jest tylko schematem rozmieszczenia lamp oraz gniazd względem biurek.
Przygotować osobny projekt elektryki z uwzględnieniem wszystkich niezbędnych przewodów.
Zaznaczone zostały tylko niezbędne gniazda do zaprojektowanego układu, proszę dodać dodatkowe gniazda po konsultacjach z Inwestorem.

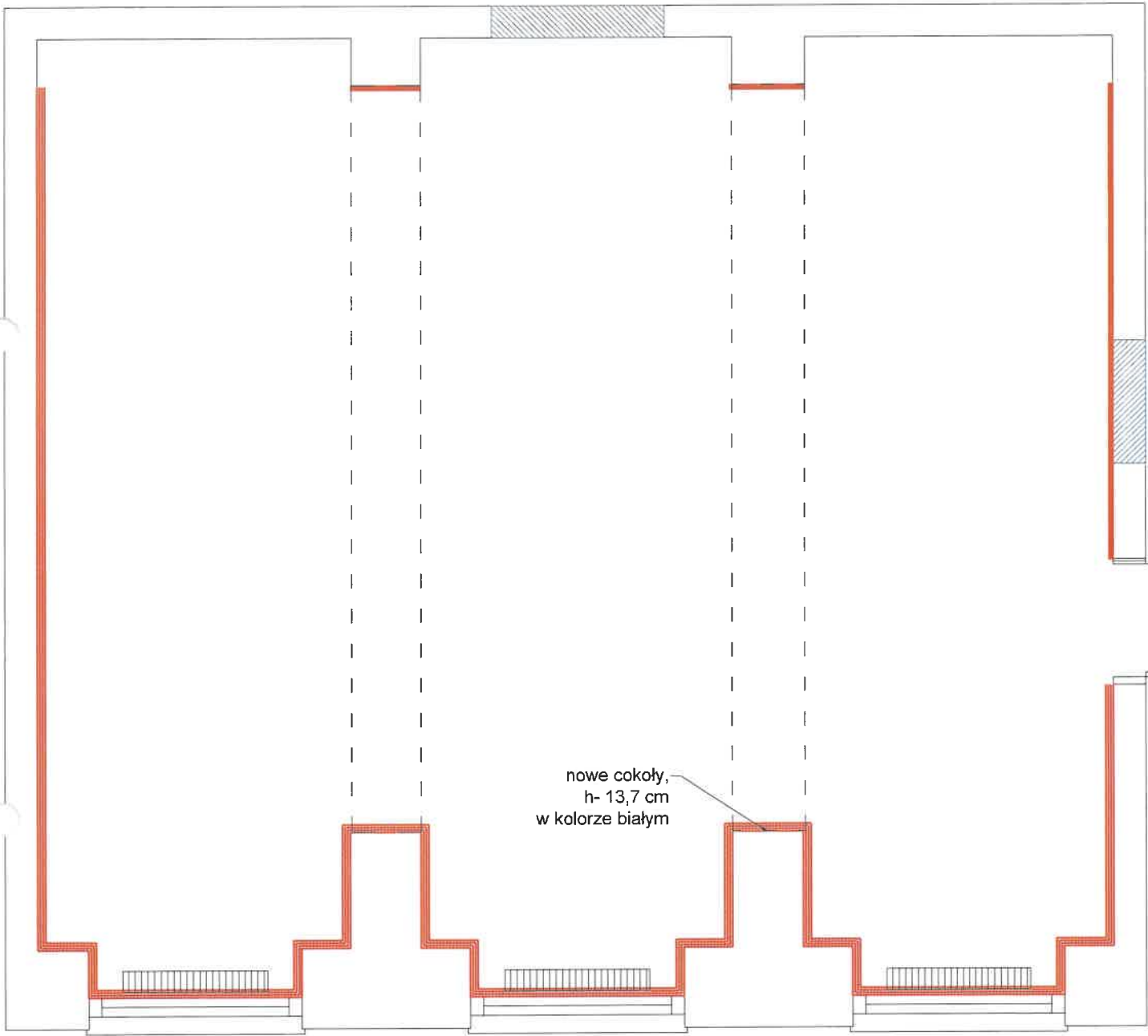
UWAGA!!!

Przed przystąpieniem do jakichkolwiek prac remontowych należy wykonać wcześniejsze pomiary, wymiary na projekcie mają charakter poglądowy i należy je zweryfikować z istniejącym stanem pomieszczenia.

05.11.2025

Biuro | Schemat gniazd

Muun Studio | PUCCINI 360



nowe cokoły,
h- 13,7 cm
w kolorze białym

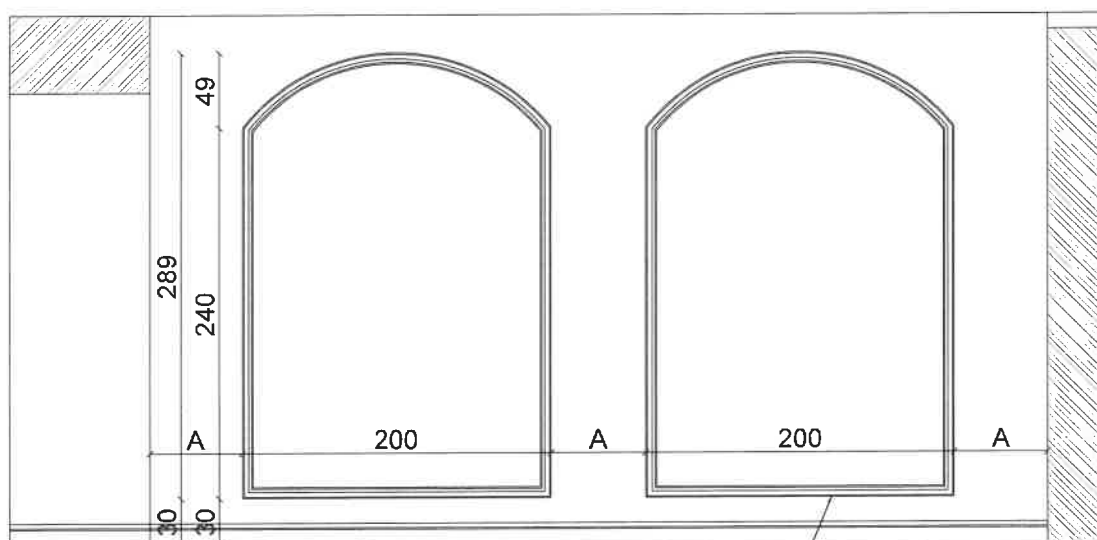
UWAGA!!!

Przed przystąpieniem do jakichkolwiek prac remontowych należy wykonać wcześniejsze pomiary, wymiary na projekcie mają charakter poglądowy i należy je zweryfikować z istniejącym stanem pomieszczenia.

05.11.2025

Biuro | Cokoły

Muun Studio | PUCCINI 360



sztukaterię zamontować klejem zgodnie z
zaleceniami producenta, polamować farbą na
kolor biały



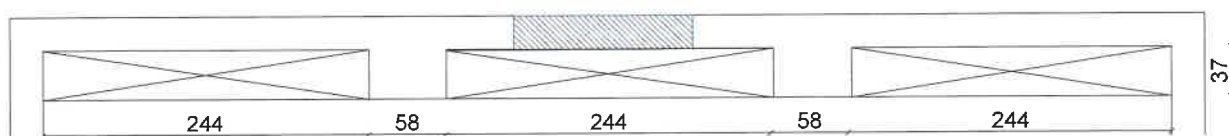
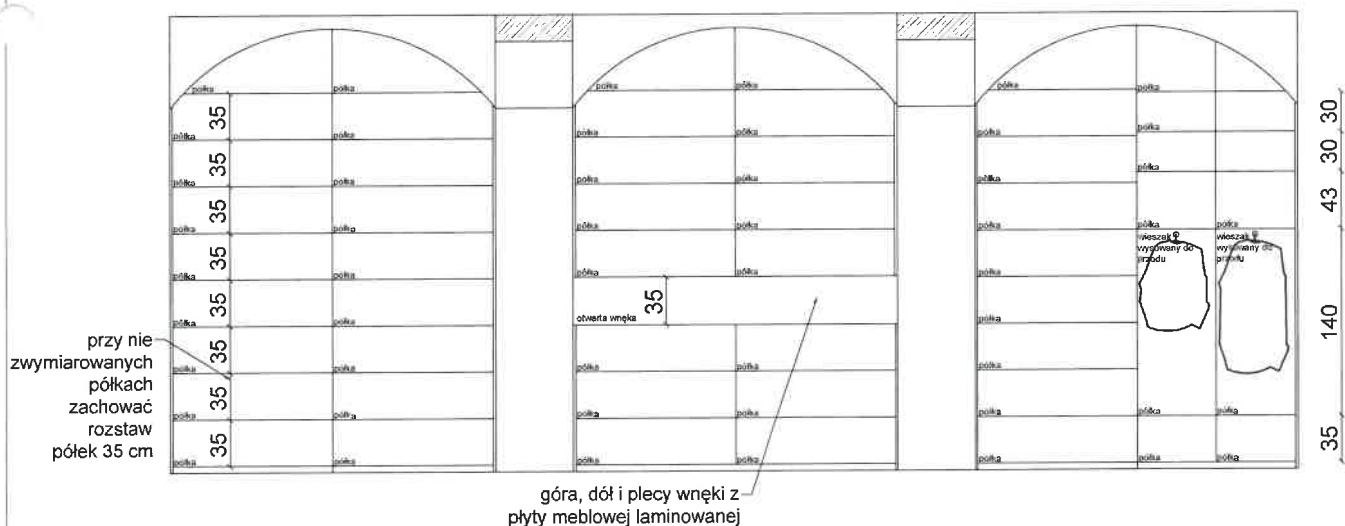
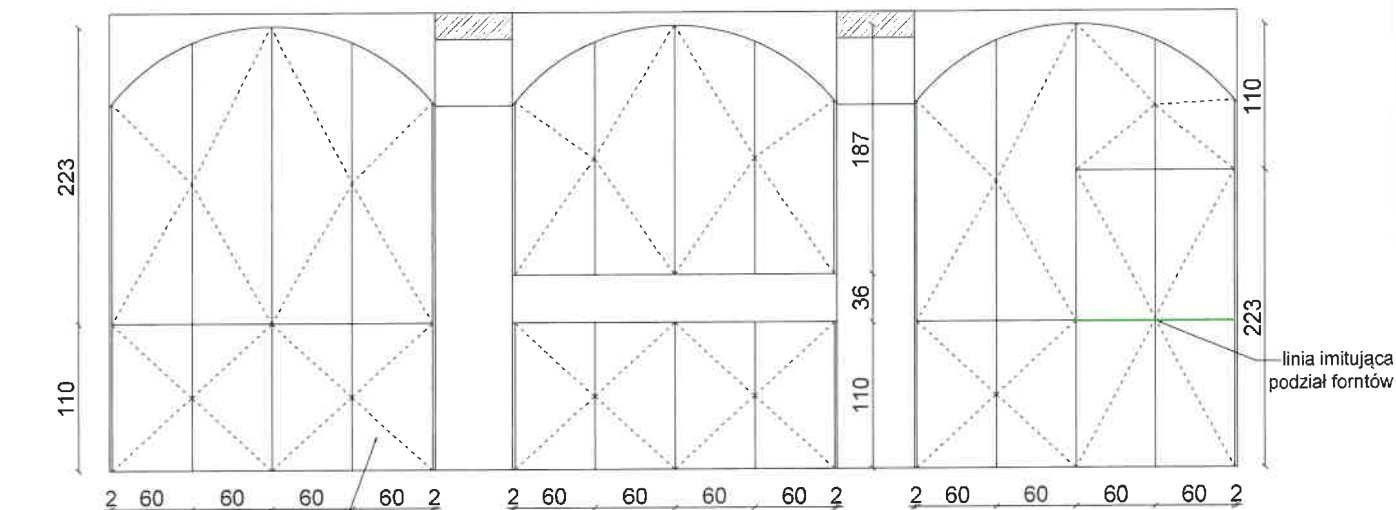
UWAGA!!!

Przed przystąpieniem do jakichkolwiek prac remontowych należy wykonać wcześniejsze pomiary, wymiary na projekcie mają charakter poglądowy i należy je zweryfikować z istniejącym stanem pomieszczenia.

05.11.2025

Biuro | Sztukateria na ścianie

Muun Studio | PUCCINI 360



UWAGA!!!

Rysunek mebli jest rysunkiem koncepcyjnym, gdzie wymiary są poglądowe. Meble wykonać po wcześniejszym pomiarze na budowie. Należy przewidzieć niezbędne blendy i ich szerokości oraz rozwiązania konstrukcyjne, dostosowując do wybranych sprzętów i urządzeń.

Wszystkie materiały wykończeniowe potwierdzić z Inwestorem na podstawie wzorników. Rozstaw wszystkich półek ustalić z Inwestorem.

Wykonać na podstawie wizualizacji.

Materiały wykończeniowe mebli:

- fronty szaf wykonane z płyty meblowej laminowanej w kolorze: Sonae Arauco M4289 Lorca Oak
- korpusy, półki i plecy płyta meblowa laminowana, kolor: biały
- uchwyty: szafy otwierane na tip on

05.11.2025

Biuro | Zabudowa meblowa

Muun Studio | PUCCINI 360



UWAGA!!!

Rysunek mebli jest rysunkiem koncepcyjnym, gdzie wymiary są poglądowe. Meble wykonać po wcześniejszym pomiarze na budowie. Należy przewidzieć niezbędne blendy i ich szerokości oraz rozwiązania konstrukcyjne, dostosowując do wybranych sprzętów i urządzeń.

Wszystkie materiały wykończeniowe potwierdzić z Inwestorem na podstawie wzorników. Rozstaw wszystkich pólek ustalić z Inwestorem.

Wykonać na podstawie wizualizacji.

05.11.2025

Biuro | Zabudowa meblowa

Muun Studio | PUCCINI 360

| Wizualizacje



Figure 1: A modern, minimalist interior space featuring a large, light-colored wooden wall and a checkered floor. The room includes a long, white desk with a computer monitor, a white office chair, and a white shelving unit. The ceiling is white with recessed lighting.





Multifunktions-System, 1600 mm x 800 mm x 1200 mm



Figure 1: Office layout with human scale











Modern Study by Prof. Chaf and Professor







Modul 2: Multiple Choice (50%) - Beispiel: Haus 1